

广东宏伙控股集团 2026 届校园招聘简章

一、公司简介

广东宏伙控股集团有限公司始创于 2003 年，总部位于佛山市顺德伦教，是全屋健康智能解决方案提供商，是欧洲最大的智能壁挂暖器制造商。集团拥有技术专利和外观专利 320+ 多项，生产研发基地 70+ 亩，100+ 全球战略合作伙伴，产品累计销量 2000 万+ 台。

集团利用深耕多年的中美欧成熟市场网络增加高端品类新赛道，拓展海外自有品牌和渠道和海外工厂，布局智能舒适家系统、发热体、芯片模组解决方案等上下游产业链，并利用集团先行研究成果在新材料节能、消杀应用和健康家电方向持续创新，实现营收和利润快速增长。

宏伙集团始终坚持以科技创新为核心驱动力引领智能环境电器行业发展。拥有一支由硕博士、高等工程师等数十人组成的经验丰富的专业研发队伍，并和华南理工大学材料科学与工程学院进行产学研合作，建造了符合国家标准的 CNAS 实验室，是目前国内研发体系完整、测试条件健全、技术储备完善的环境电器制造企业，拥有行业和全球专利储备。

2024 年落地建成 18 万 m² 的总部办公大楼和数字化智能工厂，新厂区引用数字化技术，融合工业互联网、双碳、建筑美学等，建成了具有顺德家电特色的数字化示范工厂。

二、企业荣誉

先后获得了**国家高新技术企业、广东省专精特新中小企业、十大环境电器出口企业、顺德民营制造业 100 强、亚太华人设计作品大赛金奖**等资质荣誉，并通过**知识产权合规管理体系、ISO9001 质量管理体系、ISO14001 环境管理体系、ISO45001 职业健康安全管理体系、ISO26000 企业社会责任管理体系**认证。

三、招聘岗位

招聘对象：2026 届本科及以上学历毕业生，本科年薪 9-20w，硕士年薪 10-25w

职位类别	职位名称	专业要求
研发技术类	结构设计、电控研发、 工业设计、模具开发、测试评价	机械/电子信息/电气/自动化/工业设计等； CET4 以上
海外营销类	海外销售、销售支持、产品企划	专业不限，理工科/市场营销/国际贸易/语言 类专业优先；CET6 以上
国内营销类	国内销售、销售支持、产品企划	专业不限，理工科/市场营销/经济贸易类专业 优先；CET4 以上
智能制造类	工艺、精益、质量、设备维修	机械/自动化/工业工程/理工科等；CET4 以上

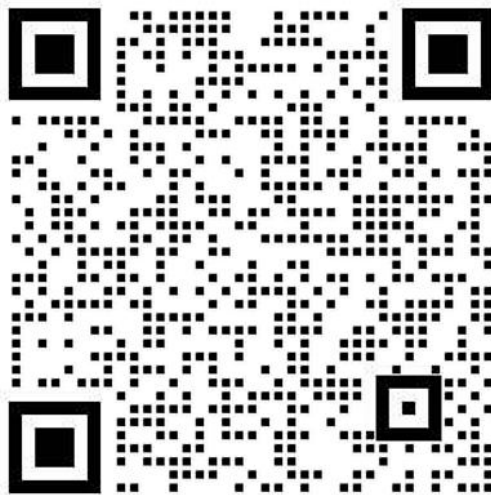
计算机类	IT 开发、实施运维	计算机/软件工程等；CET4 以上
供应链物流类	采购、生产计划、物流管理、仓储管理	理工科/物流/采购/管理类等；CET4 以上
管理类	人力资源、行政、法务、项目管理	管理类/理工科等；CET4 以上
财务类	财务、会计、审计	财务管理/会计/审计等；CET4 以上

四、福利待遇

- 1、薪资待遇：五险一金、带薪年假、年终奖、免费体检、节日礼品、部门团建等；
- 2、晋升发展：双通道职级发展体系，提供技术与管理的多元晋升路径；
- 3、校招培训：校招专项培训定制方案，配备资深导师 1V1 指导，助力快速成长
- 4、提供住宿：提供四人间宿舍，配备 Wifi、空调、洗衣机、独立卫浴等
- 5、提供餐饮：提供免费三餐，不定期下午茶
- 6、交通便利：公司附近有公交车站，地铁站 20 分钟直达广州南站
- 7、休闲娱乐：公司设有美术馆、健身中心，篮球社团、羽毛球社团等

五、联系方式

- 1、招聘流程：投递简历→素质一面→专业二面→offer→签约→入职
- 2、联系电话：17728327089 (黎小姐)
- 3、公司官网：cn.gmerit.com
- 4、工作地址：广东省佛山市顺德区伦教街道世龙大道新塘段西路 8 号（宏伙总部）

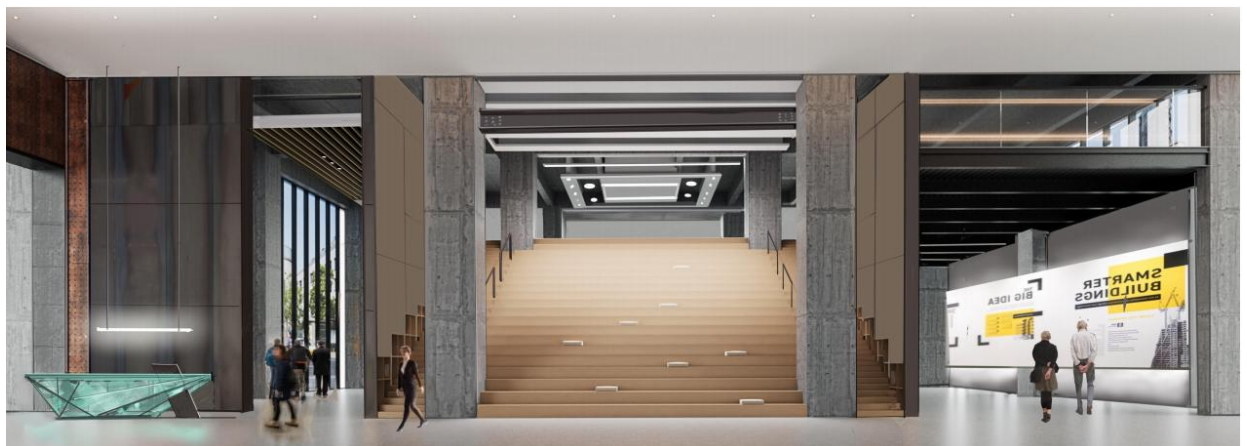


简历投递二维码

六、公司环境



总部园区





办公环境



机加车间

注塑车间



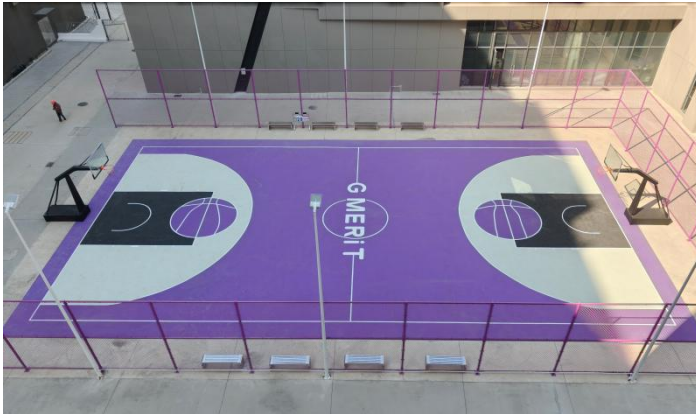
总装车间



员工宿舍



员工饭堂



篮球场



健身房